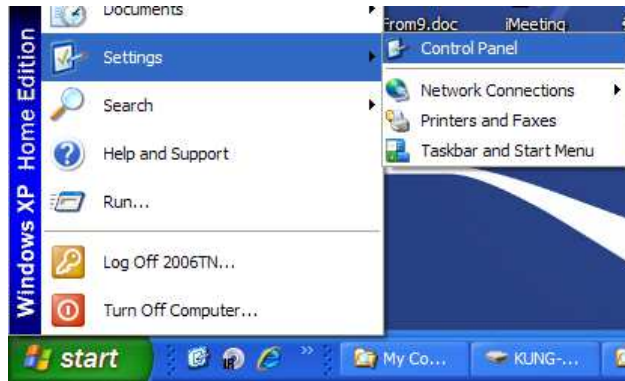


การกำหนดให้การแสดงผลชัดขึ้น เมื่อใช้ตัวอักษรแบบ TH Sarabun PSK

สำหรับผู้ใช้ XP

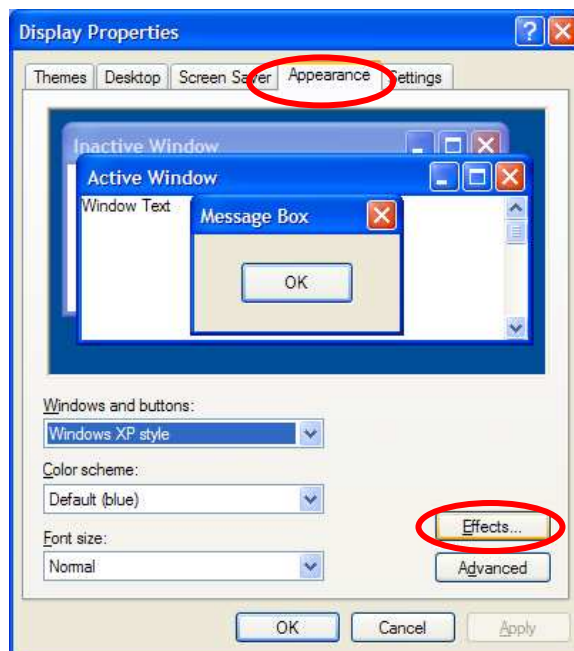
Start ->Setting -> Control Panel



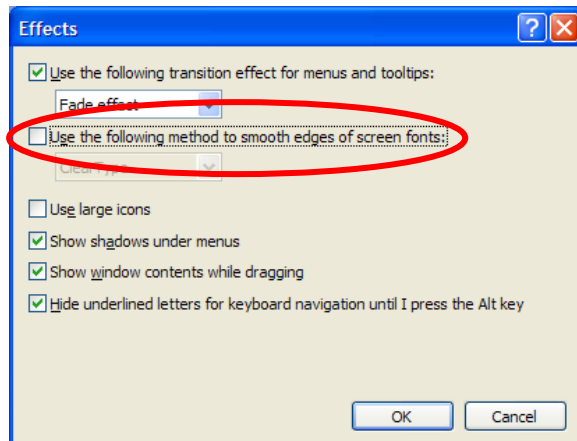
เลือก icon Display



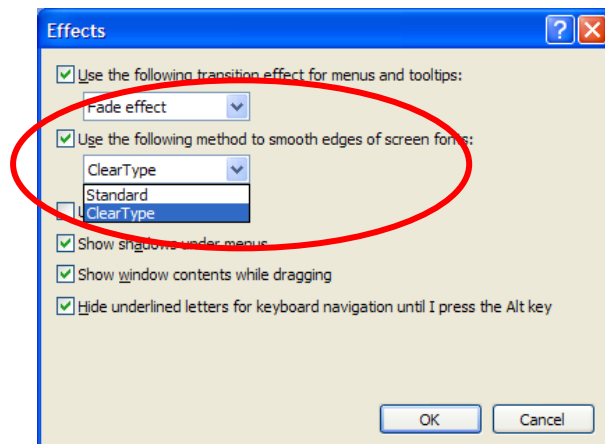
เลือกแท็บ Appearance แล้วคลิกที่ปุ่ม Effect...



เอาเครื่องหมายถูกหน้าหัวข้อ use the following method to smooth edge of screen fonts ออก



หรือหากต้องการความสวยงามในการแสดงผล อาจปรับไปใช้ระบบ Font Smoothing แบบ ClearType ก็ได้



ตัวอย่าง

สำหรับผู้ใช้ XP
เนื่องจากฟอนต์ TH Sarabun PSK มีลักษณะ
ทำให้เวลาใช้งานด้วยขนาดปกติ 14 - 16 พ
จะทำให้แสดงผลเป็นตัวจาง ควรปิดระบบ

ก่อนกำหนด

หลังกำหนด

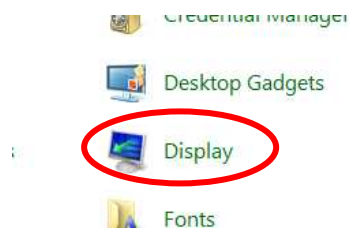
สำหรับผู้ใช้ XP
เนื่องจากฟอนต์ TH Sarabun PSK มีลักษณะ
ทำให้เวลาใช้งานด้วยขนาดปกติ 14 - 16 พ
จะทำให้แสดงผลเป็นตัวจาง ควรปิดระบบ

สำหรับผู้ใช้งาน windows7

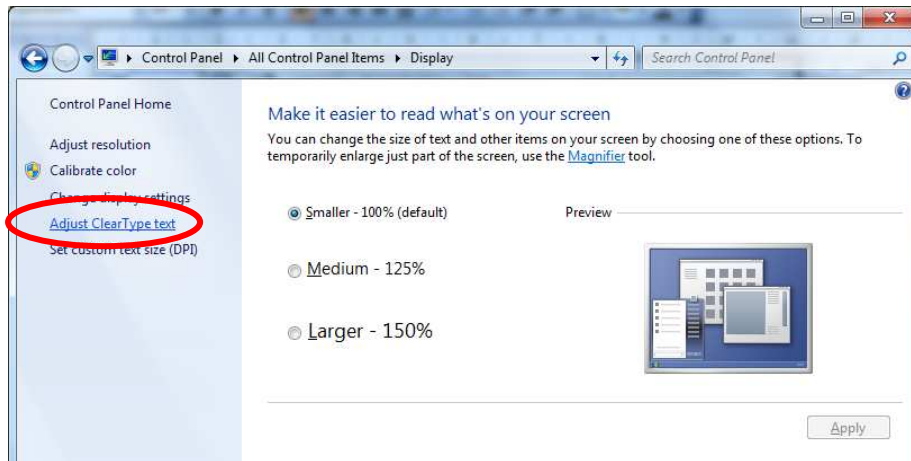
Start -> Control Panel



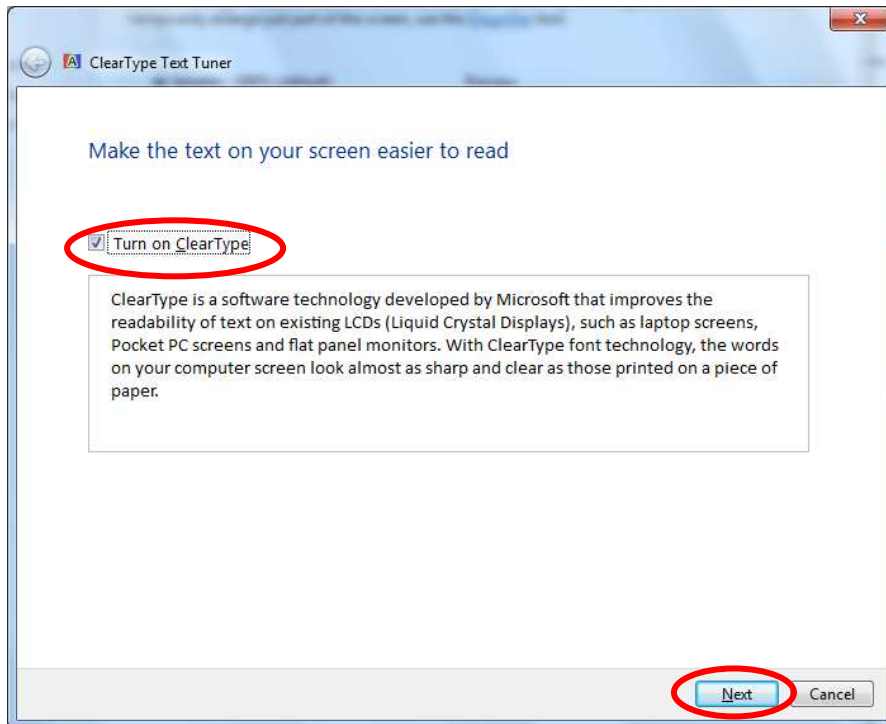
เลือก Display



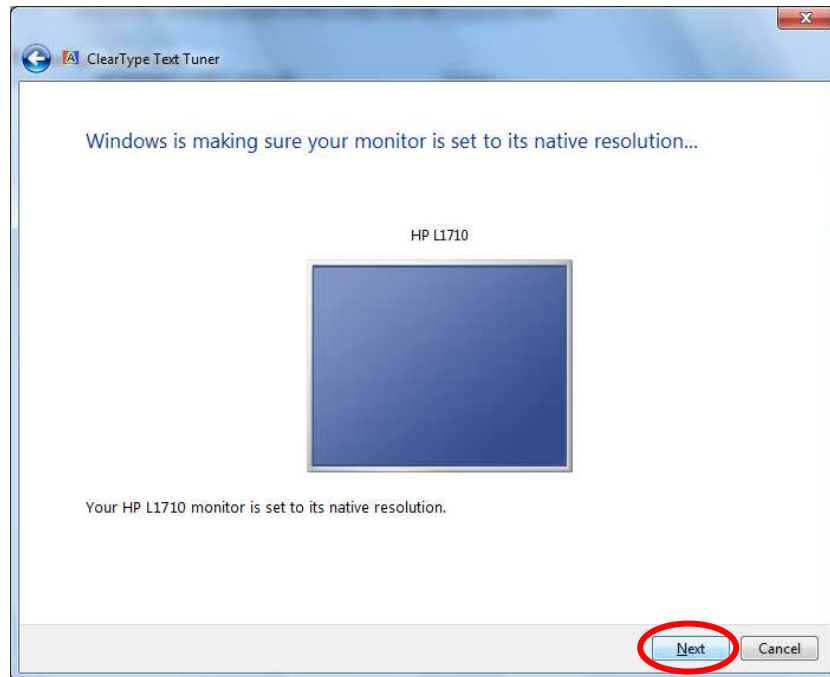
เลือก Adjust Clear Type text



ดูว่า Turn on Clear Type มีเครื่องหมายถูกหรือยัง จากนั้น ให้คลิก Next

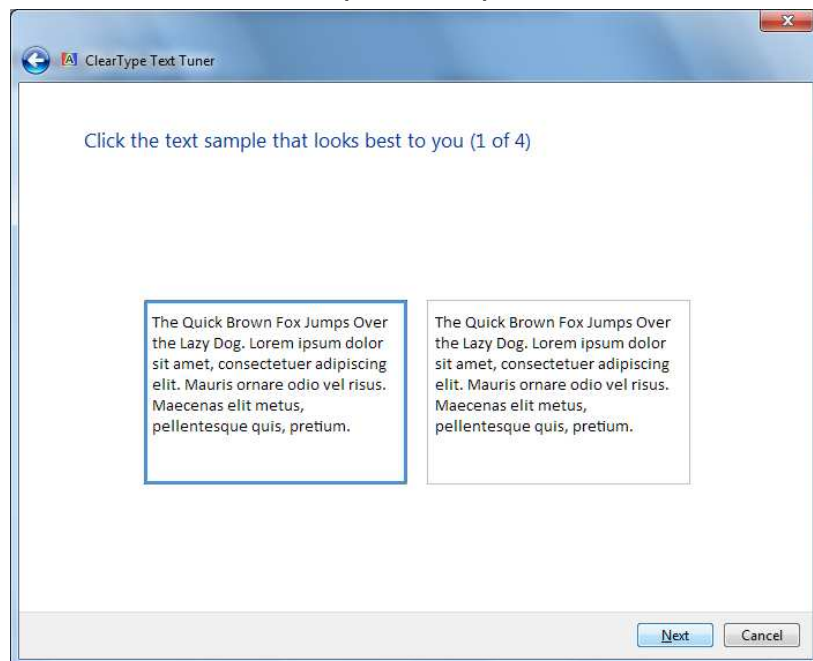


Windows จะถามความแน่ใจว่าต้องการกำหนดค่า Solution ใหม่ ให้ตอบ Next

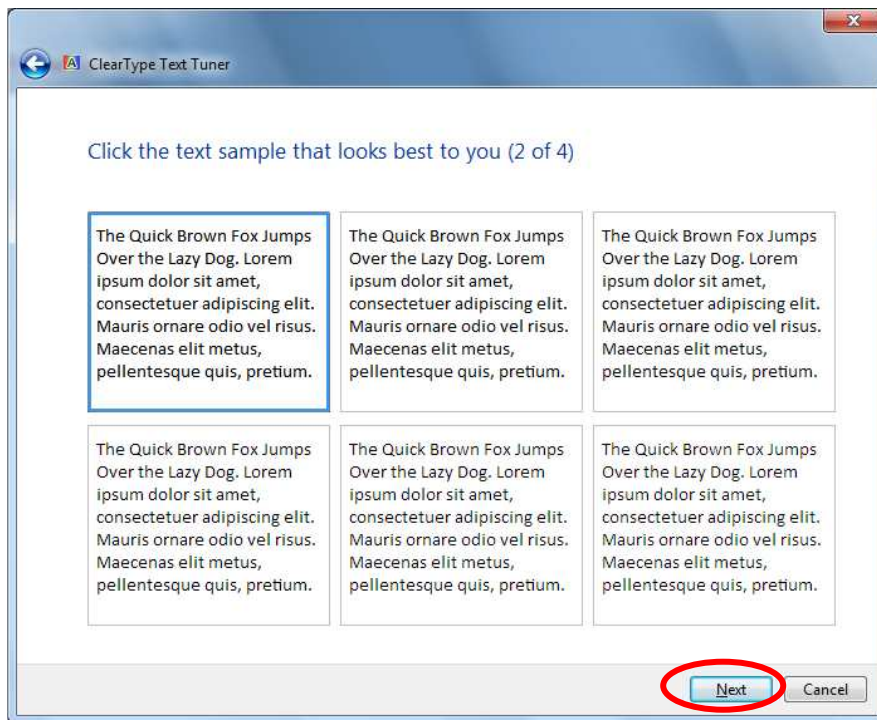


ต่อไป ตั้งแต่ ขั้นตอน 1-4 ให้เลือก กรอบที่มองเห็นได้ชัดที่สุด ตามต้องการ

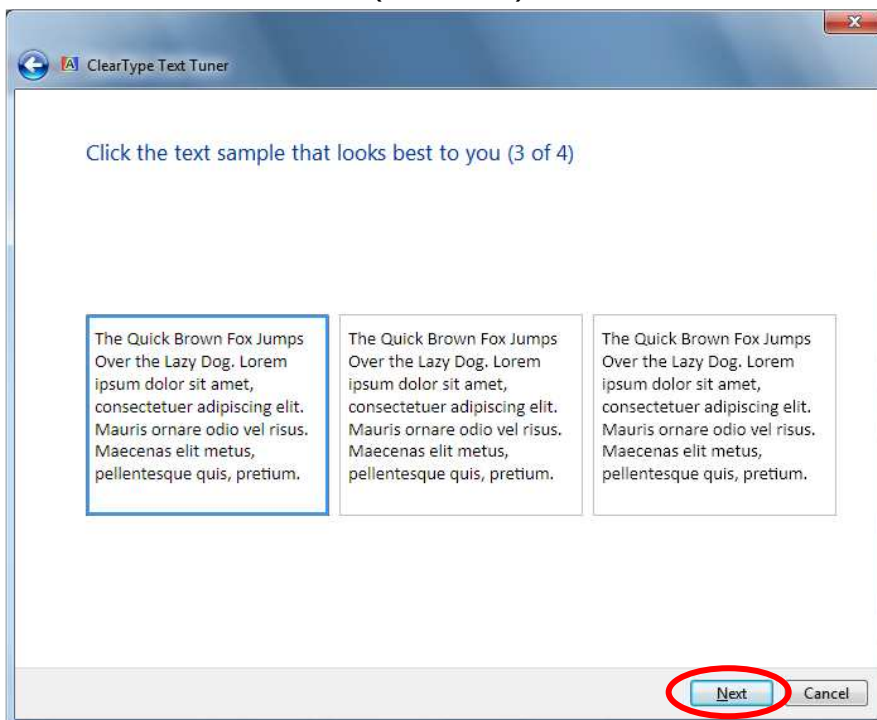
(ขั้นตอนที่ 1)



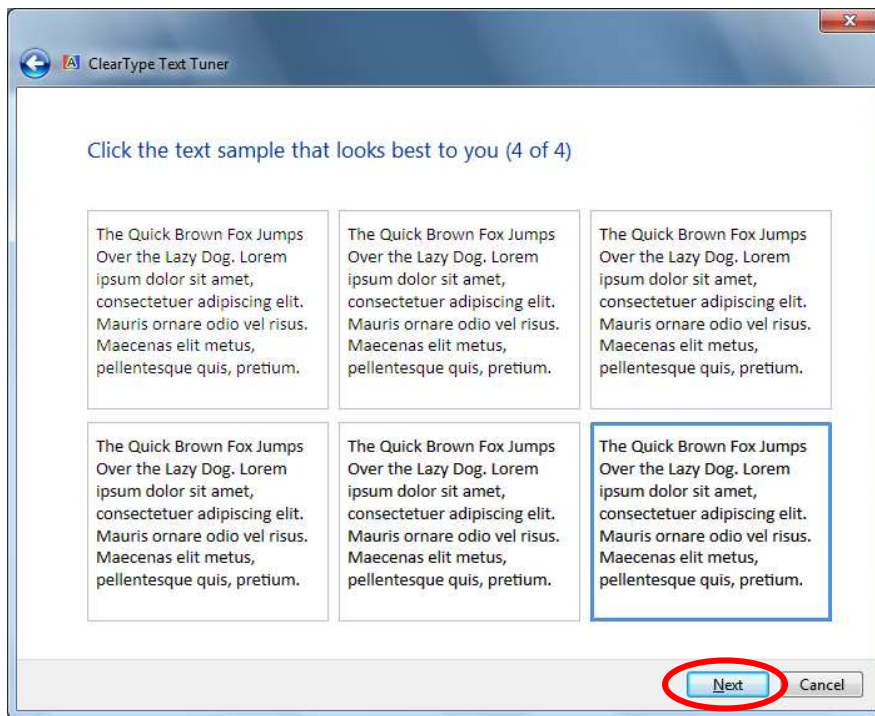
(ขั้นตอนที่ 2)



(ขั้นตอนที่ 3)



(ขั้นตอนที่ 4)



เสร็จสิ้นการกำหนดค่า ให้กด Finish

